

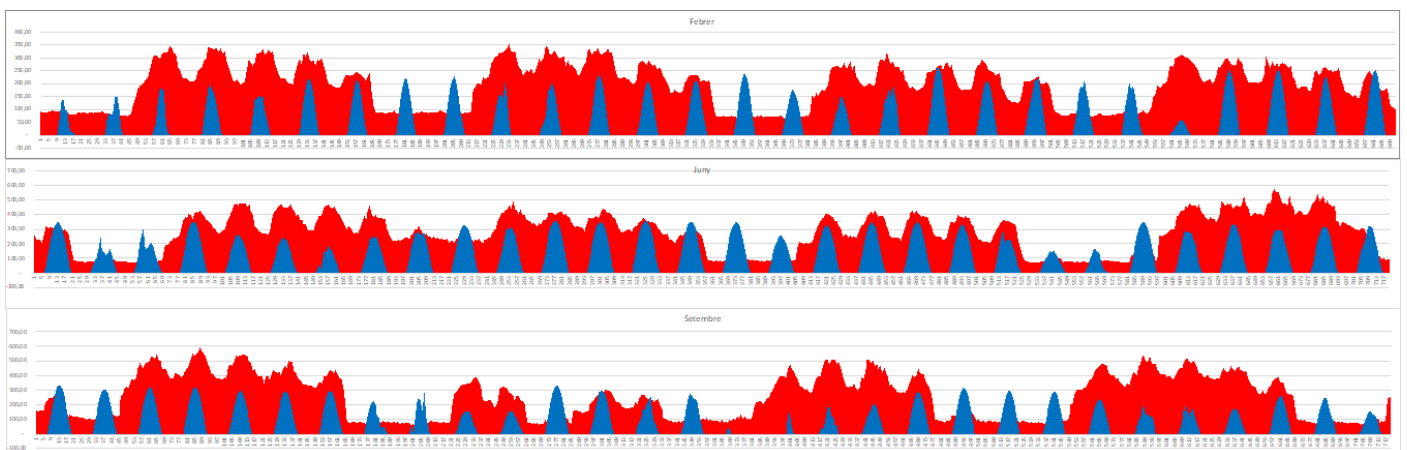


ANÀLISI DE CONSUMS

A partir de la informació facilitada, les corbes de càrrega i les 12 darreres factures i l'anàlisi de les mateixes, s'ha realitzat un dimensionament preliminar de la planta seguint el criteri de maximitzar la producció elèctrica i per tant l'estalvi obtingut, segons la superfície disponible i balancejar-ho amb els excedents.

Les simulacions efectuades, que comparen hora a hora durant un any sencer, els consums amb la producció fotovoltaica, mostren que el perfil de consum que presenten les instal·lacions és regular i que presenten excedents, principalment en cap de setmana.

En els següents gràfics poden observar-se els consums i els excedents en tres mesos de l'any, febrer, juny i setembre. Es poden observar clarament els excedents i la maximització de l'estalvi.



www.alitergroup.com / Telf. 932 528 453 / info@alitergroup.com